



ZIMMERER AUSBILDUNGSZENTRUM
 BIBERACH AN DER RISS
 Gemeinnütziges Berufsförderungswerk
 Zimmerer-Ausbildungszentrum Biberach
 Leipzigstraße 13, 88400 Biberach
 Telefon 07351 / 21093
 Telefax 07351 / 31023
 info@zaz-bc.de
 www.zaz-bc.de



CAD
Konstruieren

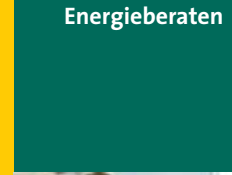


Holzbearbeitung
Abbund

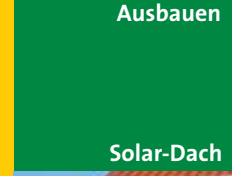
Treppenbau



Energieberatern



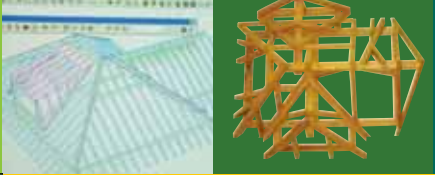
Ausbauen



Solar-Dach



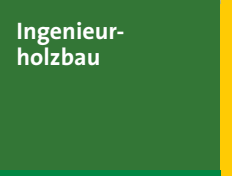
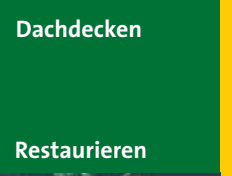
Holzhausbau



*natürlich : weil Holz
 anspruchsvoll : weil CAD
 interessant : weil Teamarbeit
 abwechslungsreich : weil Handwerk*

so vielseitig ...

Energieberatern
 Ausbauen
 Solar-Dach
 Holzhausbau
 CAD, Konstruieren
 Holzbearbeitung, Abbund
 Treppenbau
 Dachdecken
 Restaurieren
 Restaurieren
 Ingenieurholzbau
 Holzhausbau
 Holzhausbau
 Holzhausbau



BERUF : ZIMMERER/IN



Für die einen sind es nur Balken –
 für die anderen ist es eine Herausforderung!

start up-Ausbildung

Mega.Chance ☺ Voll.Holz

www.zaz-bc.de
 www.kompetenzzentrum-bc.de
 www.holzbau-online.de

FRAGEN : ANTWORTEN

Überlegst du dir zur Zeit, was du nach der Schule machen willst?

Möchtest du eine Ausbildung beginnen?
Was ist das Richtige für dich?

Beantworte dir folgende Fragen und du kannst sicher sein, eine richtige Wahl zu treffen.

- Macht es dir Spaß mit Holz zu bauen und zu konstruieren?
- Arbeitest du gerne mit Werkzeugen und Maschinen?
- Hast du handwerkliche Fertigkeiten und ein gutes räumliches Vorstellungsvermögen?
- Bist du teamfähig?

BERUF : ZIMMERER/IN

Zimmerer, sind up to date.

Das Holzbaugewerbe ist ein wichtiger Bestandteil der Bauwirtschaft in Baden-Württemberg. Die ständigen und immer schneller stattfindenden Veränderungen und Entwicklungen, sowohl in der Bautechnologie als auch in den Produktionsverfahren, erfordern gut ausgebildete Zimmerer.

Tätigkeitsschwerpunkte der Zimmerer sind:

- sie erstellen Wände, Decken, Dächer, Treppen, Geländer und den gesamten Innenausbau
- sie montieren Konstruktionen zum Schall-, Feuchtigkeits- und Wärmeschutz
- sie bauen komplette Holzhäuser und Ingenieurholzbaukonstruktionen
- sie führen Renovierungs- und Sanierungsarbeiten an Altbauten durch
- sie bauen Brücken und Fassaden
- sie legen und fertigen Bauzeichnungen und Konstruktionsskizzen an
- sie beraten und führen Entscheidungen herbei



DER START : DIE AUSBILDUNG



ENTWICKLUNG : CHANCEN

Wie kann es nach dem Pflichtteil weitergehen?
Wie schaut die Karriereleiter aus?

